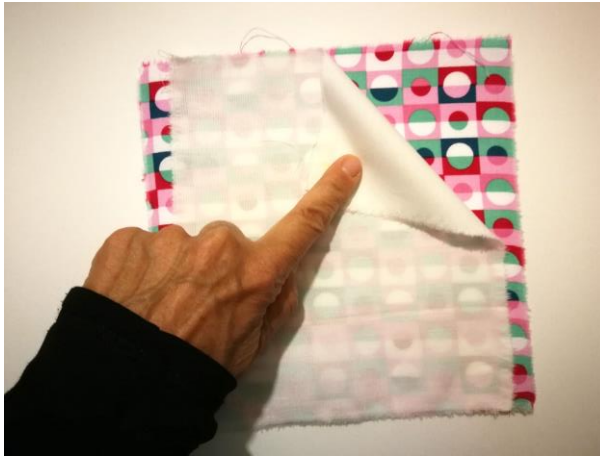
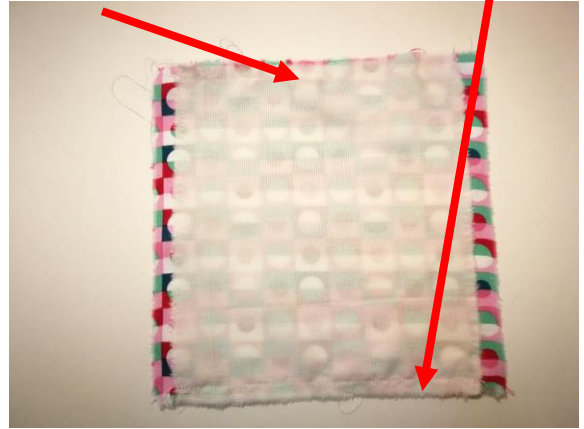


Schutzmasken selber herstellen

1. 2 Stoffstücke zurechtschneiden: Vorderseite 20 cm x 20 cm, Futter 18 cm x 20 cm



2. Rechte Seite auf rechte Seite legen und unten und oben zusammennähen.



3. Den entstandenen Schlauch wenden und glatt bügeln.



4. 3 Falten in den Stoff bügeln. Die Breite sollte danach ca. 7 cm sein.



5. Die Seitenteile mit endeln, damit die Falten gesichert sind. Dann 2 Gummibänder zu ca 20 cm (je nach benötigter Längem um die Maske bequem tragen zu können) zuschneiden.



6. Gummibänder an den Rändern mit einem Zick-Zack-Stich befestigen.

7. Stoff umschlagen und Ränder festnähen.



Fertig! Viel Spaß beim Nähen!